



Pégomas

LOCALISATION DES MESURES 3 juillet - 13 août 2009

Pégomas est située au fond de la vallée de la Siagne. La partie Est du territoire communal est une colline située dans l'axe de la piste principale de l'aéroport. La commune a choisi de réaliser les mesures sur le dernier point haut de la commune, là où est située une antenne TDF. Le lieu est voisin du point de mesures de Mouans Sartoux. Le site est forestier, avec la présence de quelques maisons à l'ouest. Les jets et les bimoteurs passent à la verticale.



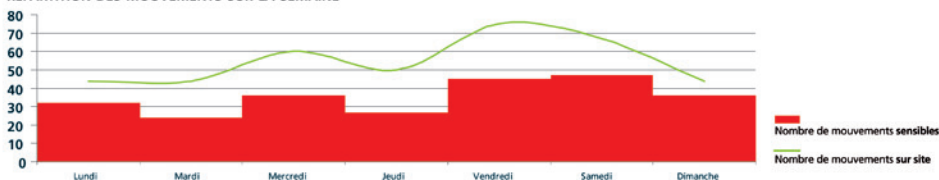
TABLEAU/INDICATEURS/VALEURS

	Indicateurs	Valeurs
Global 24h	Nombre total de mouvements	1 943
	Nombre de mouvements sensibles	1 309
	Ratio	67%
	Durée des mouvements sensibles / Jour	14 ^{min} 18 ^s

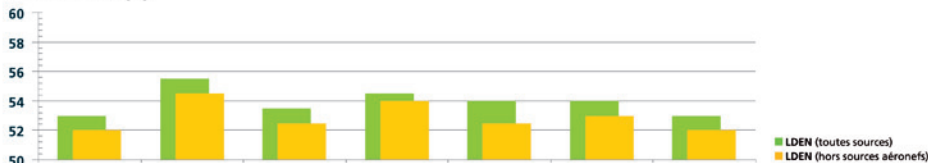
	Indicateurs	Valeurs
Lden dB(A)	Moyen toutes sources	53,6
	Moyen hors activité aéroport	52,4
	Apport activité aéroport	1,2

GRAPHE DES MESURES / SEMAINE 31 (27/07 au 02/08)

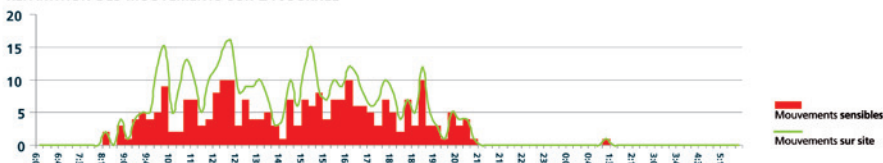
RÉPARTITION DES MOUVEMENTS SUR LA SEMAINE



NIVEAU Lden dB(A)

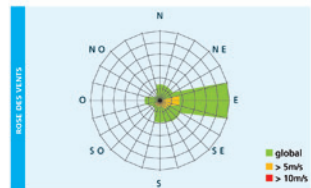
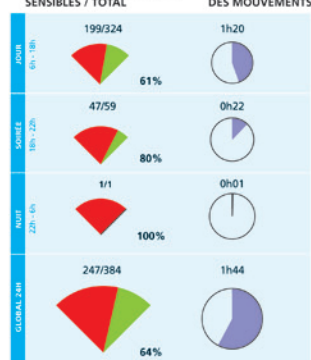


RÉPARTITION DES MOUVEMENTS SUR LA JOURNÉE



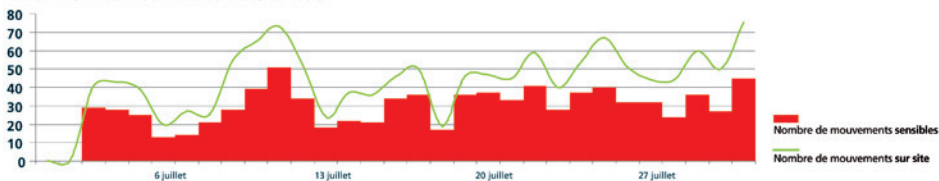
RAPPORT D'ACTIVITÉ

RAPPORT DE MOUVEMENTS SENSIBLES / TOTAL

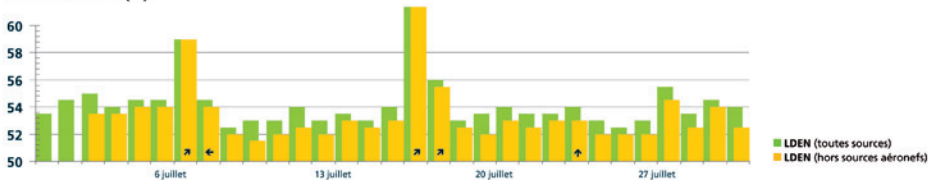


GRAPHE DES MESURES / 1^{ER} AU 31 JUILLET 2009

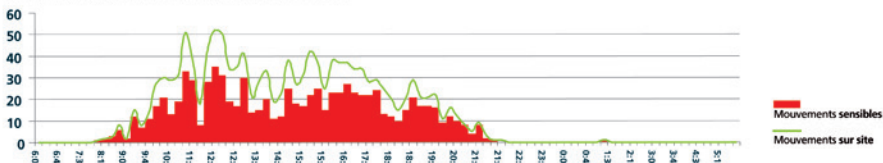
RÉPARTITION DES MOUVEMENTS DANS LE MOIS



NIVEAU Lden dB(A)



RÉPARTITION DES MOUVEMENTS DANS LA JOURNÉE



RAPPORT D'ACTIVITÉ

RAPPORT DE MOUVEMENTS SENSIBLES / TOTAL

