



Mouans-Sartoux

LOCALISATION DES MESURES 3 juillet - 13 août 2009

Mouans Sartoux a un territoire fractionné, d'un côté un centre-ville homogène et à l'autre extrémité, une zone d'activités et une petite zone d'habitat, le Plan Sarain. À l'extrémité de ce territoire, il y a un espace forestier avec un cimetière paysager. Le circuit aérien tourne sur la zone de l'Argile, puis survole cette zone forestière. La commune a souhaité que les mesures soient réalisées au cimetière paysager. Les jets et les bimoteurs passent sensiblement à la verticale.



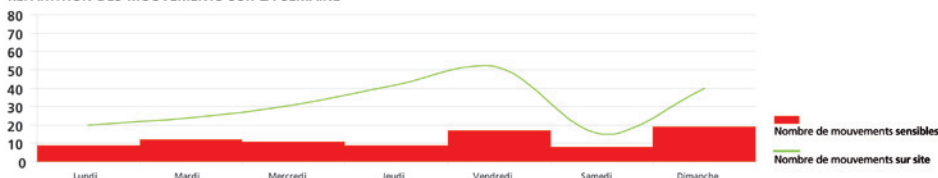
TABLEAU/INDICATEURS/VALEURS

	Indicateurs	Valeurs
Global 24h	Nombre total de mouvements	1 596
	Nombre de mouvements sensibles	667
	Ratio	42%
	Durée des mouvements sensibles / Jour	7 ^{min} 31 ^s

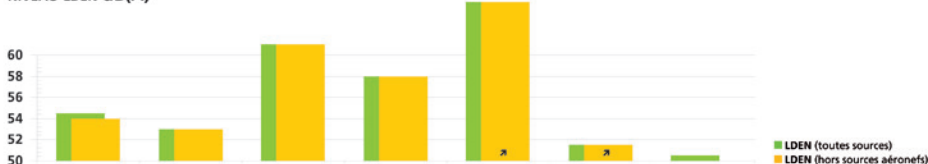
	Indicateurs	Valeurs
Lden dB(A)	Moyen toutes sources	55,1
	Moyen hors activité aéroport	54,1
	Apport activité aéroport	1,0

GRAPHE DES MESURES / SEMAINE 29 (13/07 au 19/07)

RÉPARTITION DES MOUVEMENTS SUR LA SEMAINE



NIVEAU LDEN dB(A)



RÉPARTITION DES MOUVEMENTS SUR LA JOURNÉE



RAPPORT D'ACTIVITÉ

RAPPORT DE MOUVEMENTS SENSIBLES / TOTAL

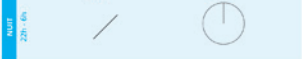
71/191 37%



14/30 47%



0/2 0%



85/223 38%



38%



ROSE DES VENTS



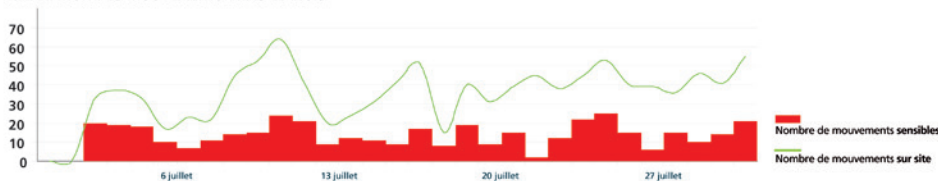
ROSE DES VENTS



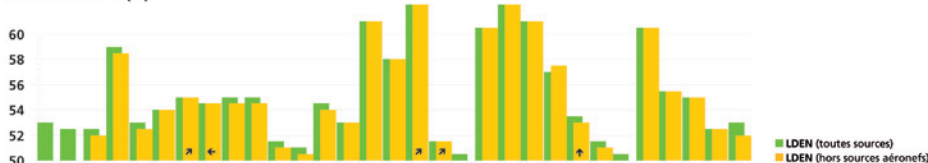
ROSE DES VENTS

GRAPHE DES MESURES / 1^{ER} AU 31 JUILLET 2009

RÉPARTITION DES MOUVEMENTS DANS LE MOIS



NIVEAU LDEN dB(A)



RÉPARTITION DES MOUVEMENTS DANS LA JOURNÉE



RAPPORT D'ACTIVITÉ

RAPPORT DE MOUVEMENTS SENSIBLES / TOTAL

309/926 33%



101/169 60%



0/4 0%



410/1099 37%



37%



ROSE DES VENTS



ROSE DES VENTS



ROSE DES VENTS